

# BNE-Festival NRW 2023

Lernen. Handeln. Wandeln.

14. und 15. September

Ort: Volkshochschule Essen

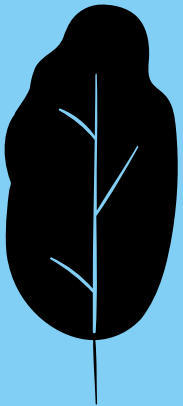
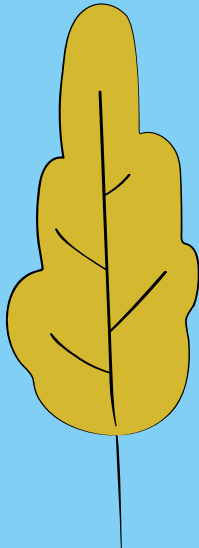
#BNEfestival



Ministerium für Umwelt,  
Naturschutz und Verkehr  
des Landes Nordrhein-Westfalen



STIFTUNG UMWELT  
UND ENTWICKLUNG  
NORDRHEIN-WESTFALEN



## Sehr geehrte Damen und Herren, liebe Aktive der Bildungsarbeit,

Studien und Umfragen belegen: Das Interesse der Bürgerinnen und Bürger an Themen der Nachhaltigkeit steigt seit Jahren. Immer mehr Menschen finden es wichtig, durch sozial gerechtes und umweltbewusstes Leben und Handeln eigene Beiträge für die Zukunft unseres Planeten zu leisten, etwa durch bewusste Kaufsentscheidungen. Bildung für nachhaltige Entwicklung (BNE) liegt also ganz im Trend unserer Zeit.

Das neue UNESCO-Programm „Bildung für nachhaltige Entwicklung: die globalen Nachhaltigkeitsziele verwirklichen (BNE 2030)“ bleibt aber nicht beim privaten Verhalten stehen. Es fordert die Befähigung von Menschen, aktiv zur gesellschaftlichen Transformation beizutragen. Doch wie müssen BNE-Lernprozesse gestaltet sein, die Menschen zu bürgerschaftlichem Engagement ermutigen und befähigen? Wie kann BNE Menschen unterstützen, sich gemeinsam mit anderen für strukturelle Änderungen einzusetzen? Diesen Fragen möchten wir gemeinsam mit Ihnen auf dem **BNE-Festival NRW 2023** nachgehen, das dieses Jahr unter dem Motto „**Lernen. Handeln. Wandeln.**“ steht.

Das Festival lebt auch in diesem Jahr wieder von der Mitgestaltung durch die vielen Aktiven, die sich mit ihren Angeboten einbringen. Lassen auch Sie sich im

persönlichen Austausch und durch gute Gespräche inspirieren! Erleben Sie das vielfältige und facettenreiche BNE-Engagement in Nordrhein-Westfalen und nehmen Sie an den zahlreichen kreativen und innovativen Formaten teil und tragen Sie mit dazu bei, die Gemeinschaft der Bildungsarbeit für nachhaltige Entwicklung weiter wachsen zu lassen. Dazu laden wir Sie sehr herzlich ein.



Ihr

Oliver Krischer  
Minister für Umwelt,  
Naturschutz und Verkehr des  
Landes Nordrhein-Westfalen



und Ihr

Karsten Möring  
Vorsitzender des Vorstands  
der Stiftung Umwelt  
und Entwicklung  
Nordrhein-Westfalen

## Das **Festivalprogramm** ist in vier Programmbereiche unterteilt:

### **Einführungs- und Rahmenprogramm**

Das „Rahmenprogramm“ umfasst am Donnerstag einen Einführungsvortrag in das Bildungskonzept Bildung für nachhaltige Entwicklung (BNE), Exkursionen zu Essener BNE-Bildungsorten, eine Ausstellungseröffnung sowie den Auftakt und den Abschluss im Plenum am Freitag. Für die Exkursionen am Donnerstag ist eine Voranmeldung notwendig.

### **Plenum**

Das „Plenum“ ist der Konferenzteil des BNE-Festivals NRW 2023. Am Donnerstag wird es zwei Keynotes und eine anschließende Podiumsdiskussion geben. Im Mittelpunkt steht die Frage: Wie lässt sich Bildung so gestalten, dass Bürgerinnen und Bürger ermutigt und befähigt werden, einen gesellschaftlichen Wandel zu mehr Nachhaltigkeit mitzugestalten.

### **Kreativmarkt**

Auf dem „Kreativmarkt“ stellen BNE-Engagierte Organisationen sich und ihre Arbeit vor. Im Mittelpunkt stehen Mitmach-Aktionen zum Erleben, Ausprobieren, Handwerken, Upcyclen etc. zu verschiedenen Themen-Schwerpunkten und Bildungsansätzen einer Bildung für nachhaltige Entwicklung. Zudem bietet der Kreativmarkt Gelegenheit zur Vernetzung und zum Austausch.

### **BNE-Labore**

Die „BNE-Labore“ speisen sich aus Beiträgen, die von den BNE-Akteur:innen selbst gestaltet werden. Dies können z. B. Workshops, Vorträge, Diskussions- und Austauschrunden, künstlerische und kreative Aktivitäten rund um Themen einer Bildung für nachhaltige Entwicklung sein. Die BNE-Labore finden in verschiedenen Zeitfenstern parallel statt.

09:30 - 14:00

## Exkursionen in die Essener Bildungslandschaft

09:30 - 11:30

**Außerschulische Lernorte des RVR:  
Exkursion zum „Lern- und Erlebnislabor  
auf der Halde Eickwinkel“**  
Regionalverband Ruhr

11:00 - 12:30

**Exkursion: Der KaffeeGartenRuhr - ein  
Teamausflug mit Weltsicht, EXILE e.V.**  
KaffeeGartenRuhr

12:00 - 14:00

**Außerschulische Lernorte des RVR:  
Exkursion zum „Revierpark Nienhausen“**  
Regionalverband Ruhr

Botschaften  
aus der Zukunft  
– Performative  
Festival-Begleitung

📍 Burgplatz

14:00 - 16:00

## Anmeldung & Stehcafé

📍 Festivalzentrale im Foyer  
im Vorraum des Großen Saals,  
Untergeschoss

15:00 - 15:30

## BNE in a nutshell – Impuls für Einsteiger:innen und Auffrischer:innen

Vortrag zur Einführung ins Bildungskonzept “Bildung für nachhaltige Entwicklung” (BNE).

📍 Großer Saal, Untergeschoss

## Plenum

16:00 - 16:20

### Begrüßung und Eröffnung des BNE-Festivals NRW 2023

durch und mit Oliver Krischer, Minister für Umwelt, Naturschutz und Verkehr des Landes NRW, Karsten Möring, Vorstandsvorsitzender der Stiftung Umwelt und Entwicklung Nordrhein-Westfalen und Julia Jacob, 1. Bürgermeisterin Stadt Essen

16:20 - 18:00

### Keynotes & Podiumsgespräch „Lernen. Handeln. Wandeln“

**Keynote 1: Wie wirksam sind Interventionen zur Förderung umweltfreundlicher Verhaltensweisen bei Kindern?**

**Meta-analytische Befunde und eine Agenda für zukünftige Forschung,**  
von Prof. Sebastian Bamberg, Sozialpsychologe, Fachhochschule Bielefeld

**Keynote 2: Überlegungen zu handlungsorientierter BNE und ihren Fallstricken,**  
von Dr. Mandy Singer-Brodowski, Erziehungswissenschaftlerin, Freie Universität Berlin

**Anschließendes Podiumsgespräch mit:** Oliver Krischer, Minister für Umwelt, Naturschutz und Verkehr des Landes Nordrhein-Westfalen; Prof. Sebastian Bamberg, Fachhochschule Bielefeld; Mandy Singer-Brodowski, Freie Universität Berlin und Simon Walker, Schulsozialarbeiter Bonn-Tannenbusch

📍 Großer Saal, Untergeschoss

18:15 - 19:30

## Imbiss & Netzwerken

📍 Fun-Food Factory Café, Erdgeschoss

Ab 19:30

## Ausstellungseröffnung: Mehr Mut zur Nachhaltigkeit. 20 Porträts von engagierten Menschen aus Nordrhein-Westfalen

Sie zeigt Portraits von Engagierten aus NRW aus dem gleichnamigen Buch der Stiftung Umwelt und Entwicklung Nordrhein-Westfalen.

📍 4. Etagenfoyer

Ab 20:00

## Offener Ausklang

08:30 - 09:15 **Anmeldung & Stehcafé**  
 📍 Festivalzentrale im Foyer & Fun-Food Factory Café

09:00 - 09:10 **Warm-Up**  
 📍 Auf dem Burgplatz mit der Theatergruppe "ULTIMA RATIO"

09:15 - 09:30 **Gemeinsamer Auftakt**  
 📍 Auf dem Burgplatz vor der VHS begrüßt die Moderatorin im Namen der Veranstalter:innen die Festivalteilnehmenden unter freiem Himmel.

**Botschaften aus der Zukunft – Performative Festival-Begleitung**

📍 Burgplatz

„Chill-Out-Lounge“ mit Liegestühlen

📍 Burgplatz

09:30 - 12:30 **Kreativmarkt**  
 Auf dem Kreativmarkt präsentieren sich 29 BNE-Akteur:innen und bieten an ihren Aktionsständen ein buntes Angebot zum Entdecken, Mitmachen sowie zum gegenseitigen Kennenlernen und in den Austausch kommen an.  
 (Weitere Informationen finden Sie auf S.7)

09:30 - 12:30 **BNE-Podcast NRW - BNE in der Berufsorientierung**  
 Liveaufzeichnung zum Zuschauen und Mithören  
 Christian Eikmeier, BNE-Agentur NRW mit Gästen  
 Raum EE.01

09:30 - 11:00 **BNE-Labore I**

**Ko-Kreativ die Erd-Charta nach Innen und Außen tragen!**  
 Ökumenische Initiative Eine Welt e.V.  
**R. 4.08**

**Das Bruttoinlandsstück aus Bhutan als Perspektive für Deutschland?**  
 BTE/Chat der Welten  
**R. 5.40**

**BNE mit Minecraft – Spielerische Auseinandersetzung mit Biodiversität und Luftverschmutzung**  
 Universität Vechta  
**R. 4.01**

**Klimaangst und Resilienz – der ökologische Handabdruck als Methode für einen positiven Umgang mit dem Klimawandel**  
 Multivision e.V.  
**R. 3.21**

11:00 - 12:30 **BNE-Labore II**

**Bildungstheorie für nachhaltige Entwicklung**  
 Bergische Universität Wuppertal  
**R. 2.16**

**Stadtnatur – mit Landart in die Zukunft schauen**  
 Querwaldein e.V.  
**R. 4.09**

**Politische BNE am Praxisbeispiel von #MitmischenNRW**  
 Landesjugendring NRW in Kooperation mit Germanwatch  
**R. 4.02**

**Form your Future – Nachhaltig deine Zukunft gestalten!**  
 MExLab ExperiMINTe – WWU  
**R. 5.37**

**Jugend für nachhaltige Entwicklung im ländlichen Raum**  
 Umweltzentrum Westfalen gGmbH  
**R. 3.15**

12:00 - 13:30 **Mittagspause**  
 📍 Fun-Food Factory Café, Erdgeschoss

13:00 - 14:30

## BNE-Labore III

**Bildungsmethoden zu Menschenrechten in globalen Rohstofflieferketten**  
FIAN Deutschland

**R. 4.08**

**BNE in der Praxis: Zur Stärkung von Nachhaltigkeit in der beruflichen Bildung**  
Kulturweiter e.V.

**R. 5.37**

**Volkshochschulen als kommunale Werkstätten für nachhaltige Entwicklung**  
Landesverband der Volkshochschulen von NRW e.V. **R. 4.09**

**Audiowalk: „Colonial tracks Essen“**  
Exile Kulturkoordination e.V.

**Treffpunkt Burgplatz**

**Ohne Energie läuft nichts! Inklusive Pädagogik in der BNE am Beispiel Energie**  
Abenteuer Lernen e.V.

**R. 4.01**

**Transformative Bildung mit Handabdruck – Methodenworkshop**  
Germanwatch e.V.

**R. 4.02**

**Weiter\_wirken: Motivation & Resilienz im sozialökologischen Engagement**  
Wandelwerk e.V.

**R. 2.16**

**Umweltschutz im Brennpunktviertel – Nachhaltigkeit im Kontext von Ungleichheit**  
CSCP und Jugendzentrum Meschenich

**R. 5.40**

**BNE für Alle – Förderung der Teilhabe in inklusiven Lernsettings**  
OroVerde - Die Tropenwaldstiftung

**R. 3.15**

**BNE auf dem Bauernhof – Landwirtschaft und Ernährung als Zukunftsthema gestalten**  
Lernbauernhof Schulte-Tigges

**R. 3.21**

14:30 - 15:00

## Kaffeepause

📍 Fun-Food Factory Café, Erdgeschoss

15:00 - 16:30

## BNE-Labore IV

**Der Whole Institution Approach – Möglichkeiten einer praktischen Umsetzung**  
Bildungsstätte Einschlingen

**R. 2.16**

**Weiter\_wirken: Vom Denken zum Handeln. Werkzeuge für Nachhaltigkeitsprojekte**  
Stiftung Umwelt und Entwicklung NRW **R. 4.01**

**Transformativ sein – mit den Inner Development Goals**  
Wissenschaftsladen Bonn

**R. 4.09**

**Mobilität und Klimaschutz auch in der KITA!**  
Waldschule Cappenberg

**R. 5.37**

**Abenteuer Artenschutz – Beispiele aus der Praxis**  
BNE-Netzwerk Düsseldorf

**R. 4.02**

**Digital Sparks – Digitales Lernen und BNE**  
Education Innovation Lab

**R. 5.40**

**Opening Spaces – Engagement jung, divers und zukunftsfähig gestalten**  
Eine Welt Netz NRW e.V.

**R. 4.08**

**Unser Weg zur Schule 2030! BNE in der Schule in NRW**  
BNE-Agentur NRW / Schule der Zukunft und weitere

**R. 3.21**

16:45 - 17:15

## Blick zurück nach vorn – gemeinsamer Ausklang

Mit der Theatergruppe „ULTIMA RATIO“, den Veranstalter:innen und Ihnen wollen wir auf die zwei Festivaltage zurück und nach vorn blicken.

📍 Großer Saal

17:30 - 18:30

## EIN FUNKEN PLURIVERSUM

Ein Multimedia-Event mit lateinamerikanischer Musik, fantastischen Projektionen und Diskursen für eine gerechte Zukunft

📍 Großer Saal

**Botschaften aus der Zukunft – Performative Festival-Begleitung**

📍 Burgplatz

**„Chill-Out-Lounge“ mit Liegestühlen**

📍 Burgplatz

# Kreativmarkt Aktionsstände

Der Kreativmarkt findet am **Freitag, 15.9.2023** von ca. **09.30 - 12.30 Uhr** sowohl in den Räumlichkeiten der VHS Essen statt als auch auf dem Burgplatz vor der VHS.

## Burgplatz

**Vernetzungsspiel Afrika-Europa: Entdecke deine Verbindung zu Afrika**  
GEMEINSAM FÜR AFRIKA e.V.

**Fair Play – Fair Life: Auf dem Platz für Nachhaltigkeit!**  
oikos-Institut für Mission und Ökumene der Ev. Kirche von Westfalen

**Schulden-Jenga: Wenn Staatsfinanzen einstürzen**  
erlassjahr.de - Entwicklung braucht Entschuldung e.V. / Jubilee Germany

**Theaterstück zur weltweiten Gesundheit von Frauen, Müttern und Kindern**  
BUKO Pharma-Kampagne  
**Aktionszeiten: 10:00 Uhr & 11:30 Uhr**

**Tauchen Sie ein – Rund ums Wasser**  
BNE-Regionalzentrum Stiftung Natur und Landschaft Westmünsterland

**Färbergarten – Farben aus Pflanzen und was man alles daraus machen kann**  
Städtische Realschule Heinsberg

**Mikroplastik in Kosmetik**  
Naturschutzjugend NRW

**Botschaften aus der Zukunft**  
Theatergruppe des Projekts „ULTIMA RATIO“ des Sommerblut Kulturfestival

**Upcycling – mit kreativen Ideen zu mehr Nachhaltigkeit**  
KEFB Essen

**Gemeinsam aktiv für Nachhaltigkeit**  
Netzwerk Bildung für Nachhaltigkeit Essen

**UmweltdetektivIn – Entdecke dein grünes Stadtviertel!**  
FOM Hochschule/zdi-Zentrum MINT-Netzwerk Essen

**BNE inklusiv & global – am Beispiel der Reise einer Jeans**  
Behinderung und Entwicklungszusammenarbeit e.V.

**Werkschau und Gespräche über postkoloniale Perspektiven**  
Künstlerin Clarisse Akouala

**Gutes Klima Festival: Gemeinsam. Einfach. Kreativ.**  
Gutes Klima Festival – das Essener Festival für Nachhaltigkeit und Klimaschutz

## Etagenfoyers der VHS

**Etage 1**  
**Will leben – Willkommen. Stationen zu Flucht und Migration**  
Brot für die Welt / Diakonie Katastrophenhilfe

**Kreativ für globale Gerechtigkeit – Verschiedene Mitmachangebote**  
Eine Welt Netz NRW e.V.

**Vom Wissen zum Handeln – mit Spielen und Geschichten**  
Eine Welt Forum Aachen e.V.

**Etage 2**  
**BNE-Methoden zu den 17 SDGs und zum Klimawandel**  
Bildungsstätte Einschlingen

**Nachhaltigkeitsziele und Globales Lernen**  
Engagement Global gGmbH

**Jobs for Future! Berufsfelderkundung im Netzwerk Grüne Arbeitswelt**  
Wissenschaftsladen Bonn e.V.

**BNE trifft MINT**  
MINT-Bildung Ruhr/Vest gGmbH

**Etage 3**  
**Wandel fängt mit Bildung an!**  
Klimabildung e.V.

**Just Justice!? – Ganz einfach Gerechtigkeit!?**  
Goetheschule Essen

**FaireKITA zum Anfassen: Bildungsmodule des Globalen Lernens für Kitas**  
Faire Metropole Ruhr e.V.

**Zukunftsfähiges Reisen: Globale Auswirkungen verstehen, Ideen für Morgen entwickeln**  
Naturfreundejugend Deutschlands

**Etage 4**  
**Klimawandel und globale Gerechtigkeit – eine Mitmachaktion**  
Landesbetrieb Wald und Holz NRW

**Umweltbildung und BNE**  
Regionalverband Ruhr (RVR)

**BNE in NRW (be)fördern**  
Stiftung Umwelt und Entwicklung Nordrhein-Westfalen, Umweltministerium NRW und BNE-Agentur NRW

**Ideenlabor – mit Design Thinking Zukunftsideen entwickeln**  
Bildungswerk für Schülervertretung und Schülerbeteiligung e.V.  
**Aktionszeit: 11:15 - 12:30 Uhr | R. 4.08**



Das BNE-Festival in NRW 2023 ist eine gemeinsame Veranstaltung des Ministeriums für Umwelt, Naturschutz und Verkehr des Landes Nordrhein-Westfalen und der Stiftung Umwelt und Entwicklung Nordrhein-Westfalen mit Unterstützung der BNE-Agentur NRW.

Ministerium für Umwelt,  
Naturschutz und Verkehr  
des Landes Nordrhein-Westfalen



STIFTUNG UMWELT  
UND ENTWICKLUNG  
NORDRHEIN-WESTFALEN

Veranstaltungsort



# BNE-Festival NRW 2023 Mitgestaltende

Landesbetrieb Wald und Holz  
Nordrhein-Westfalen



**Brot**  
für die Welt

Einschlingen  
die Bildungsbilder



**BUKO**  
Pharma-Kampagne



Wandelwerk



die **MULTIVISION**



Sommerblut  
Kulturfestival



EDUCATION  
INNOVATION  
LAB



oikos-Institut  
für Mission und Ökumene  
Evangelische Kirche von Westfalen



**WEITER\_WIRKEN**  
Nachhaltigkeit erfolgreich vermitteln

